

**Caratteristiche tecniche:**

**Funzionamento:** Elettrico, il pressostato al raggiungimento della pressione di taratura preimpostata pilota l'apertura dell'elettrovalvola che manda in scarico la pompa mantenendo in pressione l'accumulatore; quando la pressione nell'accumulatore scende al valore di riarmo del pressostato si chiude il passaggio di scarico e la pompa riporta pressione all'accumulatore al valore di taratura del pressostato. Per il controllo della massima e minima pressione sono disponibili pressostati con isteresi regolabile. La valvola di sicurezza presente nel circuito va tarata con un valore del 10% superiore alla taratura del pressostato e comunque sempre inferiore alla pressione di progetto dell'accumulatore.

**Materiale corpo:** Acciaio zincato

**Pressione massima:** 350 barg

**Temperatura:** -20/+80 °C

**Diametro luce di passaggio:** 8 mm

**Portata massima:** 50 lt/min

**Attacco pressione (P):** 1/2" BSP-F

**Attacchi accumulatore (A-A1):** 1/2" BSP-F

**Attacco scarico (T):** 1/2" BSP-F

**Attacco manometro (MA):** 1/4" BSP-F

**Attacchi pressostato:**

- 1/4" BSP-F
- Cetop

**Technical features:**

**Operation:** Electric, upon reaching the preset calibration pressure, the pressure switch opens the solenoid valve that discharges the pump while keeping the accumulator under pressure; when the pressure in the accumulator drops to the reset value of the pressure switch, the discharge passage closes and the pump returns pressure to the accumulator at the pressure switch calibration value. To control the maximum and minimum pressure, pressure switches with adjustable hysteresis are available. The safety valve in the circuit must be calibrated with a value 10% higher than the pressure switch calibration and in any case always lower than the accumulator design pressure.

**Body material:** Zinc plated steel

**Maximum pressure:** 350 barg

**Temperature:** -20/+80 °C

**Passage diameter:** 8 mm

**Maximum flow-rate:** 50 lt/min

**Pressure connection (P):** 1/2" BSP-F

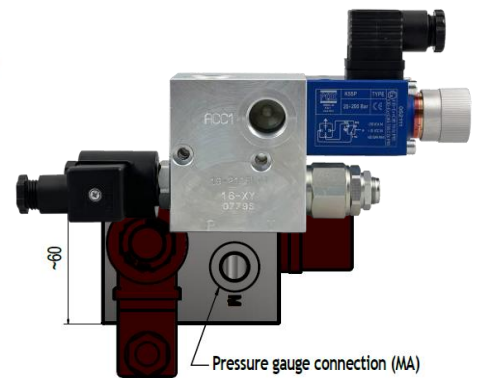
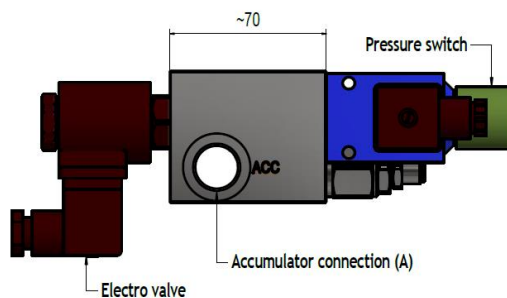
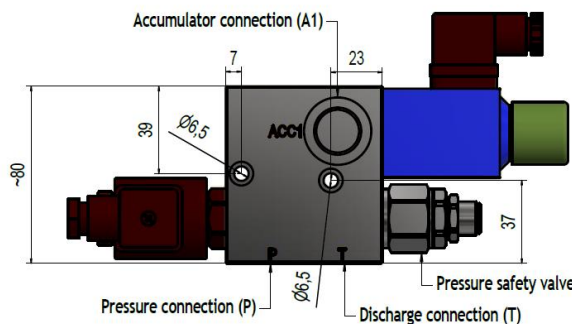
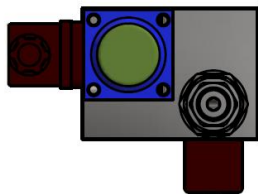
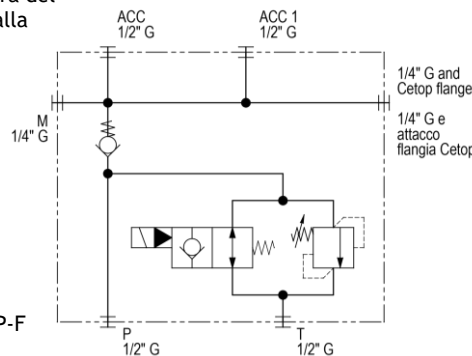
**Accumulator connections (A-A1):** 1/2" BSP-F

**Discharge connections (T):** 1/2" BSP-F

**Pressure gauge connection (MA):** 1/4" BSP-F

**Pressure switch connections:**

- 1/2" BSP-F
- Cetop



Tipo	Esecuzione	Connessione idraulica lato accumulatore	Connessione idraulica lato impianto	Diametro luce di passaggio	Portata	Dimensioni (mm)			Taratura valvola sicurezza
						L	H	P	
Type	Execution	Hydraulic Connection Accumulator's side	Hydraulic Connection Installation's side	Hole diameter for fluid	Flowrate	Dimension (mm)			Pressure safety valve setting
BMS1	24VDC - Se richiesto, anche a 12V <i>If required, also at 12V</i>	1/2" BSP-F	1/2" BSP-F	8mm	50 l/min	70	80	60	Indicare il valore di taratura della valvola di sicurezza in Bar  <i>Indicate the pressure value for safety valve in Bar</i>